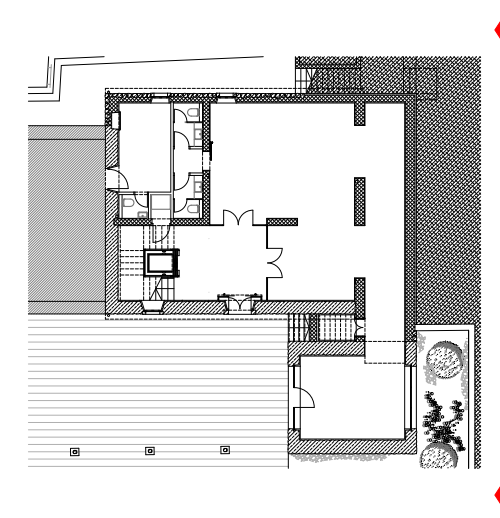
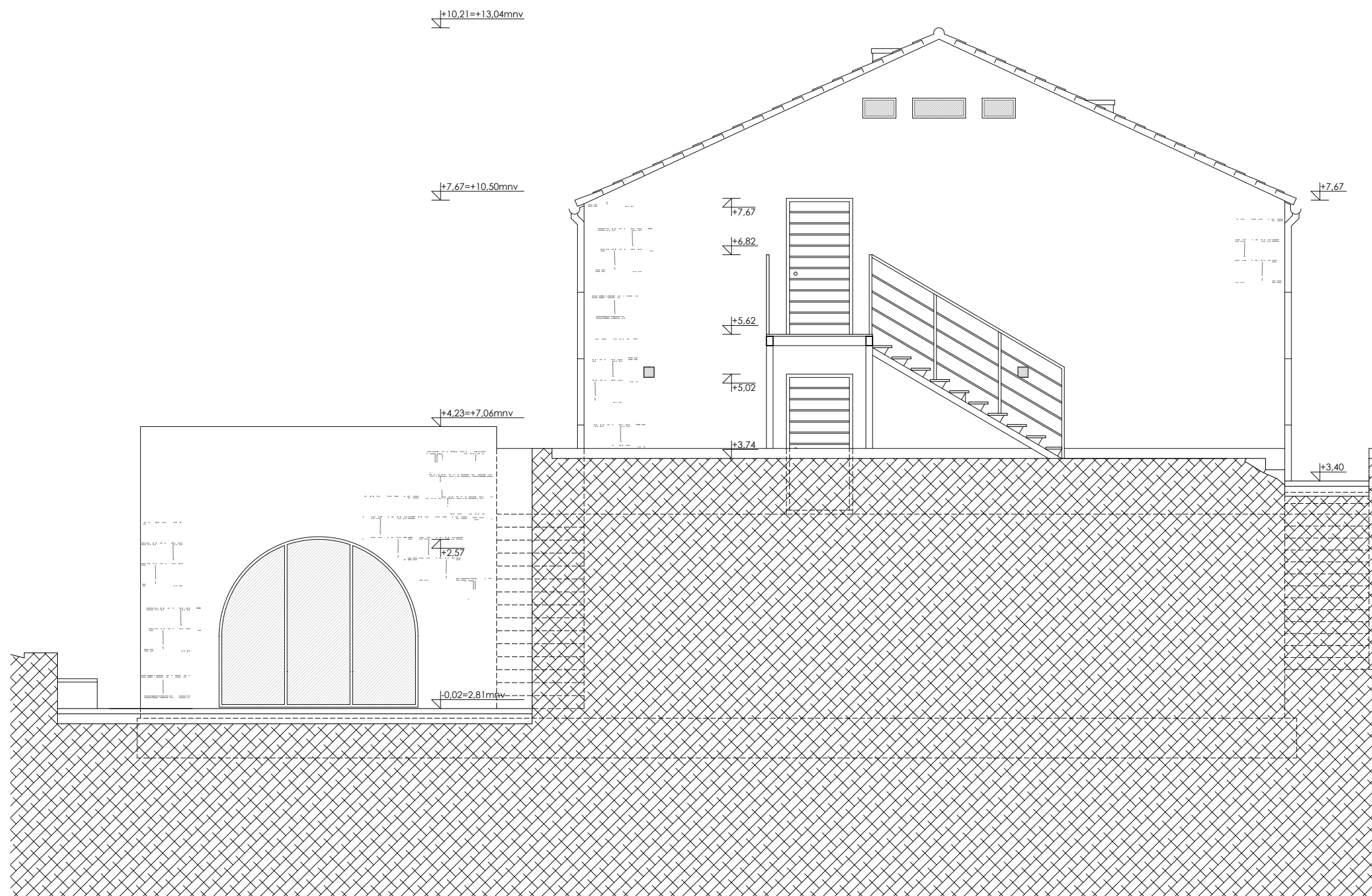


11
10
9
8
7
6
5
4
3
2
1
0
-1
-2



jugoistočno pročelje m 1:50 0 1 2
relativna kota ±0.00 odgovara apsolutnoj koti 2.83 mrv

investitor	Općina Dubrovačko Primorje
zahvat u prostoru	rekonstrukcija zavičajne kuće Dubrovačkog Primorja
lokacija	Slano, uz crkvu sv. Vlaho č.zgr.196, k.o. Slano
razina projekta	glavni projekt
vrsta projekta	projekt arhitekture
	studeni, 2011. T.D. 11-2009

STUDIO VETMA arh. arhitektonski biro d.o.o.
Petra Krešimira IV 46, Dubrovnik

glavni projektant	Matko Vetma, dia
projektanti	Maris Božinović, dia ; Martina Madunović, dia